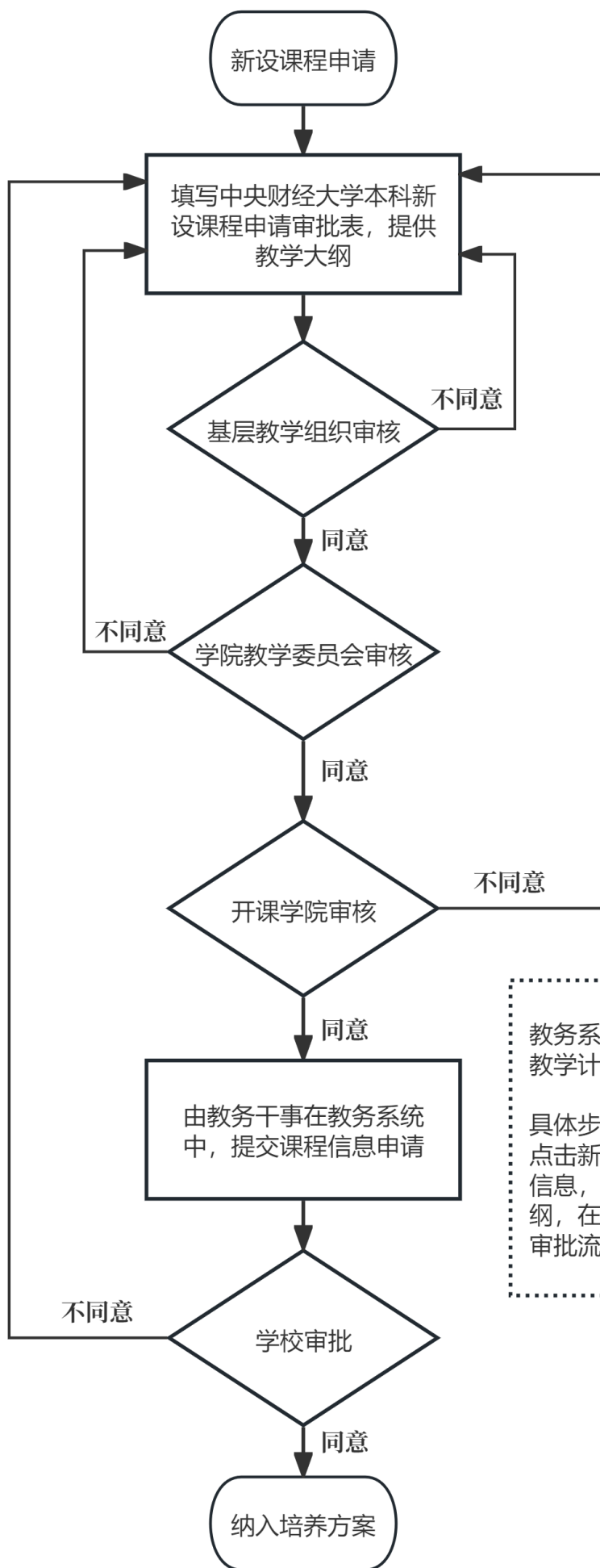


新开本科课程申请、审批流程



教务系统申请路径:

教学计划管理-课程库管理-课程信息申请

具体步骤:

点击新开课申请, 依项填写课程名称等全部信息, 在“中文教学大纲”处上传课程大纲, 在“开新课审批表”处上传已完成学院审批流程的新开课申请表, 然后提交。